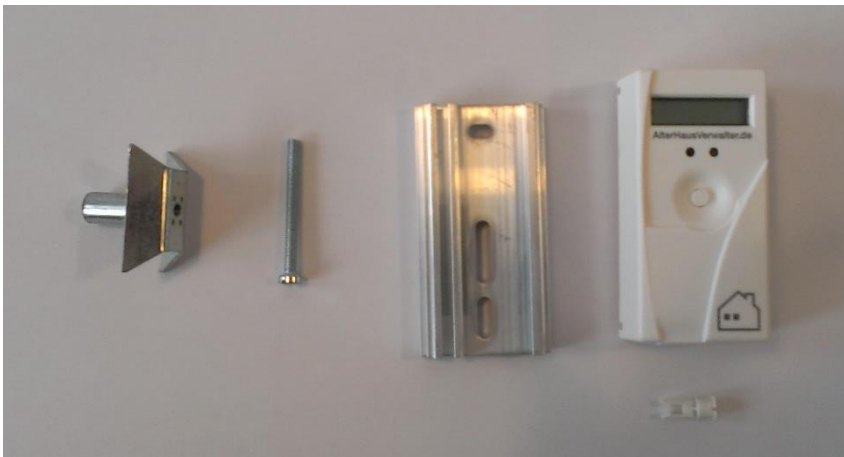


KURZANLEITUNG MONTAGE HEIZKOSTENVERTEILER AM GLIEDERHEIZKÖRPER

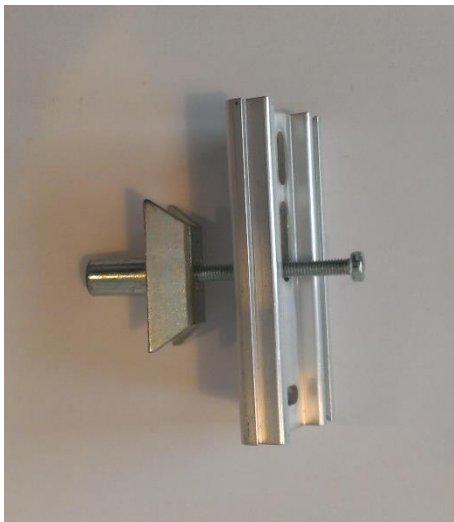
1 Zubehör



Zubehör von links nach rechts:

Gleitmutter, Schraube, Montageplatte, Heizkostenverteiler, Plombe

2 Schraube durch Montageplatte mit Mutter verbinden



3 Gleitmutter hochkant zwischen Glieder durchstecken



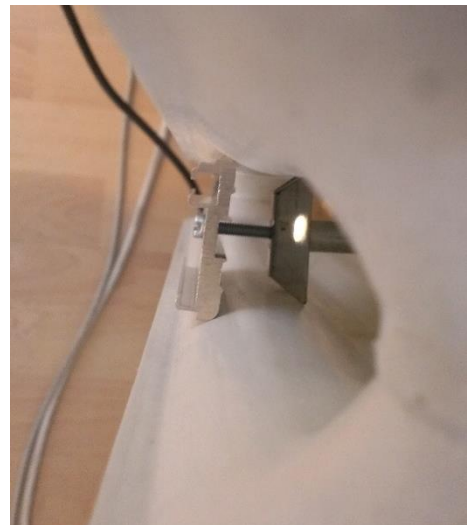
Montageposition Heizkostenverteiler:

Länge: 50% des Heizkörpers

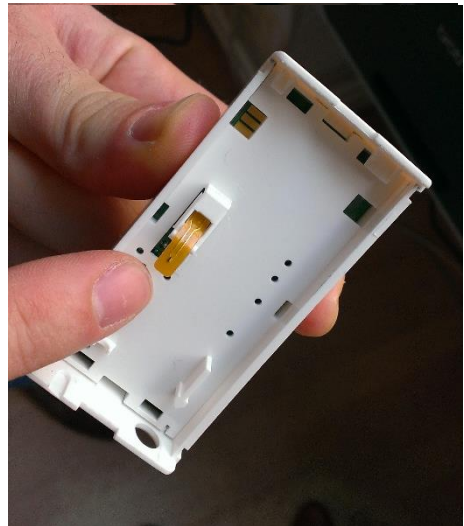
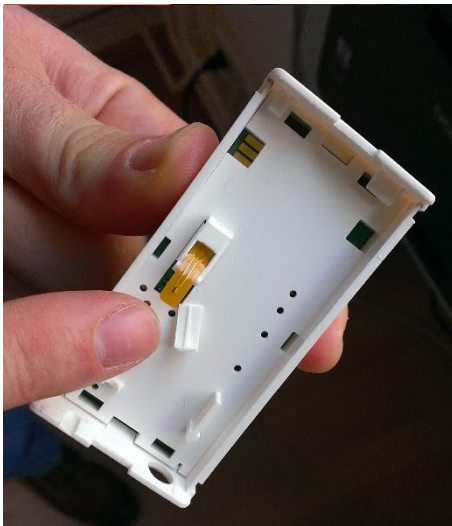
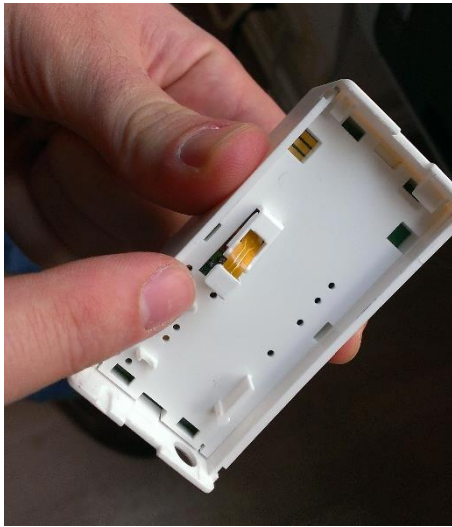
Höhe: 75 % des Heizkörpers

(Verteiler sollte zentimetergenau angebracht werden.)

4 Gleitmutter quer drehen und Montageplatte mit Schraube fixieren



5 Sicherung auf der Rückseite des Heizkostenverteilers entfernen



6 Heizkostenverteiler von oben an Montageplatte einhängen



7 Heizkostenverteiler mit Plombe verschließen



8 Heizkostenverteiler aktivieren



Taster drücken, bis auf dem Display „00000“ zu lesen ist