

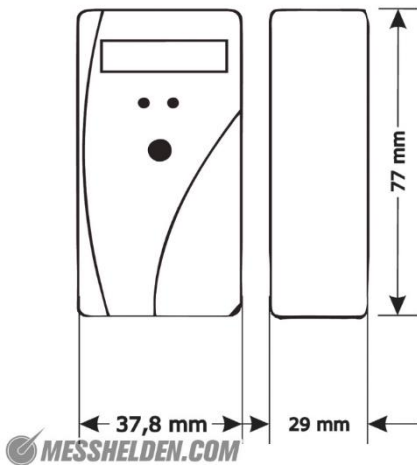
PRODUKTDATENBLATT

ELEKTRONISCHER HEIZKOSTENVERTEILER MH-EHKV



- ✓ **Präzise elektronische Verbrauchserfassung im Zweifühler-System**
- ✓ **Über 10 Jahre lang wartungsfreier Betrieb**
- ✓ **Mit wM-Bus Funkübertragung nach OMS Kommunikationsstandard**
- ✓ **Hohe Datensicherheit durch AES128-Verschlüsselung**
- ✓ **Speicherung von 18 monatlichen Stichtagswerten**
- ✓ **Keine Beeinflussung der Messung durch Fremderwärmung, z.B. bei Sonneneinstrahlung**

Funktionen



Der [MH-EHKV](#) ist ein Zweifühlergerät. Als Funkprotokoll kommt das wM-Bus Protokoll nach DIN EN13757-4 im T1 oder S1 Modus zum Einsatz. Die übertragenen Daten werden dabei serienmäßig mit AES128 nach OMS Standard verschlüsselt.

Der elektronische Heizkostenverteiler misst die Temperatur der Heizkörperoberfläche in dem Bereich zwischen 20 und 110°C sowie die Raumtemperatur. Aus der Differenztemperatur ermittelt sich der Verbrauch. Dadurch arbeitet das Gerät außerordentlich genau und ist unempfindlich gegenüber Manipulationsversuchen.

Zusätzlich sind verschiedene Funktionen implementiert, die eine Kaltzählung im Sommer verhindern (wenn dem Heizkörper keine Wärme durch die Zentralheizung zugeführt wird, erfolgt keine Verbrauchszählung). Für die „Selbstablesung“ der Verbrauchswerte durch den Nutzer kann eine Prüfzahl zum Verifizieren der Gültigkeit der Ablesung mitangezeigt werden.

Technische Daten

Stromversorgung	Batterie 3V DC
Betriebszeit mit einer Batterie	10 +2 years
Schnittstellen	Optisch, Kontakt
Funkschnittstelle	wM-Bus
Protokolle	S1, T1 nach DIN EN13757-4
AES	AES 128 Mode 5
Temperaturfühler	2
Temperature Einsatzgrenzen	35-95°C
Messwertspeicher	Zählerstand, Stichtagswert, 18 Monatsendwerte
Display	7 ½ Stellen
Selbstüberwachung	Sabotage, Fühler, Betriebsdauer, Reset, Daten
Prüfzeichen	Zugelassen nach der deutschen Heizkostenverordnung (HKVO)

Weitere Informationen zu diesem Produkt

<https://messhelden.com/shop/heizkostenverteiler/>